

20% rabatt ska dras av på angivna priser.



Prislista Kammarkollegiet AV-inredning Januari 2023

Det flexibla kontoret



Nu rullar vi ut Sveriges största och smartaste arbetsplatsuppgradering – FlexWall Mobile

Mer ekonomi

Med vårt installationsfria sortiment tog vi bort kanalisering, projektering och ombyggnad från mötesrummen.

Färdigställandet av rummen drags ner från flera veckor till några minuter.

Mer flexibilitet

Dessutom gjorde vi rummen mer flexibla i driftfasen genom att sätta hjul på produkterna.

Mer hållbarhet

Det här är bra av organisatoriska och ekonomiska skäl men även av hållbarhetsskäl. Enligt studier från KTH så kan traditionella hyresgästanpassningar av kontorsarbetsplatser innebära lika stora koldioxidutsläpp som nybyggnationer

Mer cirkulärt

Med det nya produktsortimentet FlexWall Mobile så har vi tagit konceptet ännu längre så att ni lika enkelt till och med kan uppgradera eller reparera mötesrumstekniken i möblerna under en kaffepaus eller bensträckare. Helt i linje med kommande EU-direktiv gällande produkters reparerbarhet.

FlexWall Mobile Presentation



FlexWall Mobile Presentation

Bredd: 1700mm, Höjd: 1940mm, Djup: 630mm.

Teknik som tillval

För att du skall få en komplett funktion så kan du behöva kompletterande produkter såsom display, videobar och anslutningsteknik. Om du inte har befintliga produkter så hjälper vi dig gärna med rådgivning.

Det mörka standardtyget är Kvadrat Basel 181 och det ljusa standardtyget är Kvadrat Steelcut Trio 3 0205.

| | | |
|---------------------------|-------|-----------|
| Svart / Mörkt standardtyg | 42000 | 30 300 kr |
| Vit / Ljust standardtyg | 42001 | 30 300 kr |

Arbeta i framkant

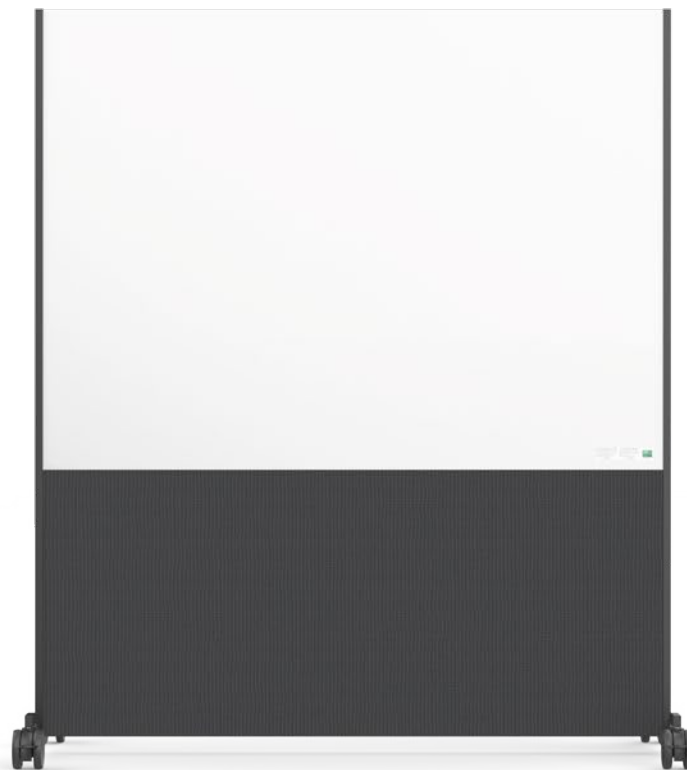
Med vårt senaste tillskott av mobila AV-inredningslösningar, FlexWall Mobile Presentation, så kan ni närsomhelst enkelt uppgradera tekniken. Om det är något vi lärt oss av de senaste åren nämligen så är det att den tekniska utvecklingen sker väldigt fort.

installation av eventuell trådlös enhet, dator eller morgondagens teknik. Levereras i platt paket med monteringsanvisning.

Upp till 70"

Snygg och prydlig, med dolda sladdar. Plats för upp till 70" display (max bredd 1607mm), ny eller befintlig, och hylla för videobar. Universalfäste för display ingår. Det är lätt att hänga av bakstycket för

FlexWall Mobile Whiteboard



FlexWall Mobile Whiteboard

Bredd: 1700mm, Höjd: 1940mm, Djup: 630mm.

Det mörka standardtyget är Kvadrat Basel 181 och det ljusa standardtyget är Kvadrat Steelcut Trio 3 0205.

| | | |
|---------------------------|---------|-----------|
| Svart / Mörkt standardtyg | I 42006 | 21 800 kr |
| Vit / Ljust standardtyg | I 42007 | 21 800 kr |

Bättre skrivtavlor

Med dubbla glasemaljskrivtavlor av högsta kvalitet med tygklädda paneler under.

Skrivtavlor är testade och godkända enligt SS-EN14434 (Skrivtavlor för utbildningsmiljöer - Ergonomi, teknik och säkerhet) till nivå 2.

Det betyder att de klarar betydligt strängare krav än några andra skrivtavlor på marknaden.

För dig så innebär det att de objektivt sett är bättre och mer hållbara än andra skrivtavlor och det kan ju aldrig vara fel.

FlexWall Presentation



FlexWall Presentation
Custom Shop med greige twill på fronten och bakom
displayen. OBS! Denna bild är endast en illustration -
produkten ingår ej i avtalet.

FlexWall Presentation

Bredd: 1700mm, Höjd: 1960mm, Djup: 215mm.

Teknik som tillval

För att du skall få en komplett funktion så kan du behöva kompletterande produkter såsom display, videobar och anslutningsteknik. Om du inte har befintliga produkter så hjälper vi dig gärna med rådgivning.

Det mörka standardtyget är Kvadrat Basel 181 och det ljusa standardtyget är Kvadrat Steelcut Trio 3 0205.

| | | |
|-------------------------------|-------|-----------|
| Svart / Mörkt standardtyg | 42008 | 24 200 kr |
| Vit / Ljust standardtyg | 42009 | 24 200 kr |
| Svart / Ljust standardtyg | 42012 | 24 200 kr |
| Vit / Mörkt standardtyg | 42014 | 24 200 kr |
| Svart / Akustikpanel ek | 42015 | 27 500 kr |
| Svart / Akustikpanel svart ek | 42016 | 27 500 kr |

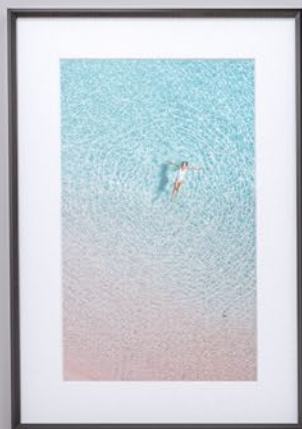
Alltid på plats

FlexWall Presentation bygger på samma modulära plattform som FlexWall Mobile Presentation men placeras i stället fast mot en vägg. I den här modellen är det fronten under hyllan som är löstagbar och det är i det utrymmet som du gömmer undan all den mötesrumsteknik som inte behöver synas.

Smart och praktisk

Snygg och prydlig, med dolda sladdar. Plats för upp till 70" display (max bredd 1607mm) och hylla för videobar. Universalfäste för display ingår.

FlexPanel



FlexPanel

Bredd: 1008mm, Höjd: 780mm, Djup: 124mm.
Kabelkanalens längd är 300mm.

Teknik som tillval

För att du skall få en komplett funktion så kan du behöva kompletterande produkter såsom display, videobar och anslutningsteknik. Om du inte har befintliga produkter så hjälper vi dig gärna med rådgivning.

Det mörka standardtyget är Kvadrat Basel 181 och det ljusa standardtyget är Kvadrat Steelcut Trio 3 0205.

| | | |
|-------------------------------|-------|-----------|
| Svart / Mörkt standardtyg | 42020 | 10 950 kr |
| Vit / Ljust standardtyg | 42021 | 10 950 kr |
| Svart / Akustikpanel ljus ek | 42022 | 11 950 kr |
| Svart / Akustikpanel svart ek | 42023 | 11 950 kr |

Skydda och dölj tekniken

FlexPanel är det perfekta komplementet till installationer där det sitter en display och en kamera på väggen. Den är perfekt anpassad till alla de tillfällen då displayens underkant ska vara mellan 800-1000mm från golvet.

Den står direkt på golvet på justerbara fötter och säkras mot väggen med ett par skruvar. Om du vill kan du välja bort fötterna och fästa hela din FlexPanel på väggen istället. Du blir då såklart fri att placera den var som helst.

På toppen finns en löstagbar och ventilerad hylla med en öppning för kabeldragning. När du plockat

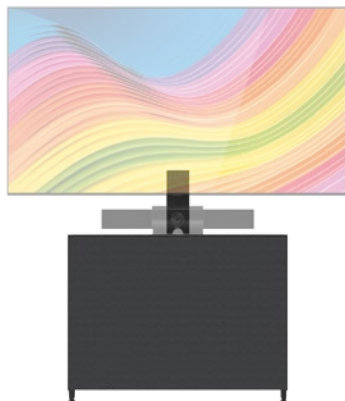
bort hyllan kan du öppna fronten. Om du vill så kan du skruva fast hyllan för att skydda innehållet från obehöriga.

Plats för videobar

På hyllan kan du ställa en videobar, en MTR-lösning eller en PTZ-kamera. Om du gör det så vänder du kabelkanalen så att dess frontöppning kommer nedåt. Då kan du dra kamerans kablar igenom kanalen ner till din FlexPanel. Om du inte har en kamera eller videobar, eller vill montera den ovanför displayen, så placerar du i stället kabelkanalen så att dess

frontöppning döljs bakom displayen. Då döljer kabelkanalen öppningen i hyllan och kabeln till din videobar.

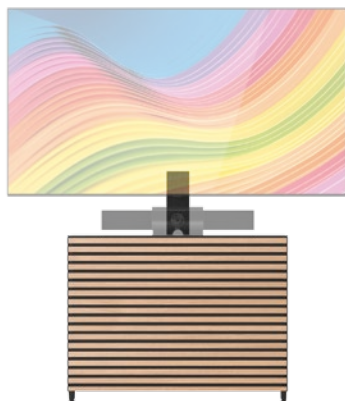
FlexPanel



Svarta sidor och metalldetaljer. Frontskiva klädd med Kvadrat Basel 181.



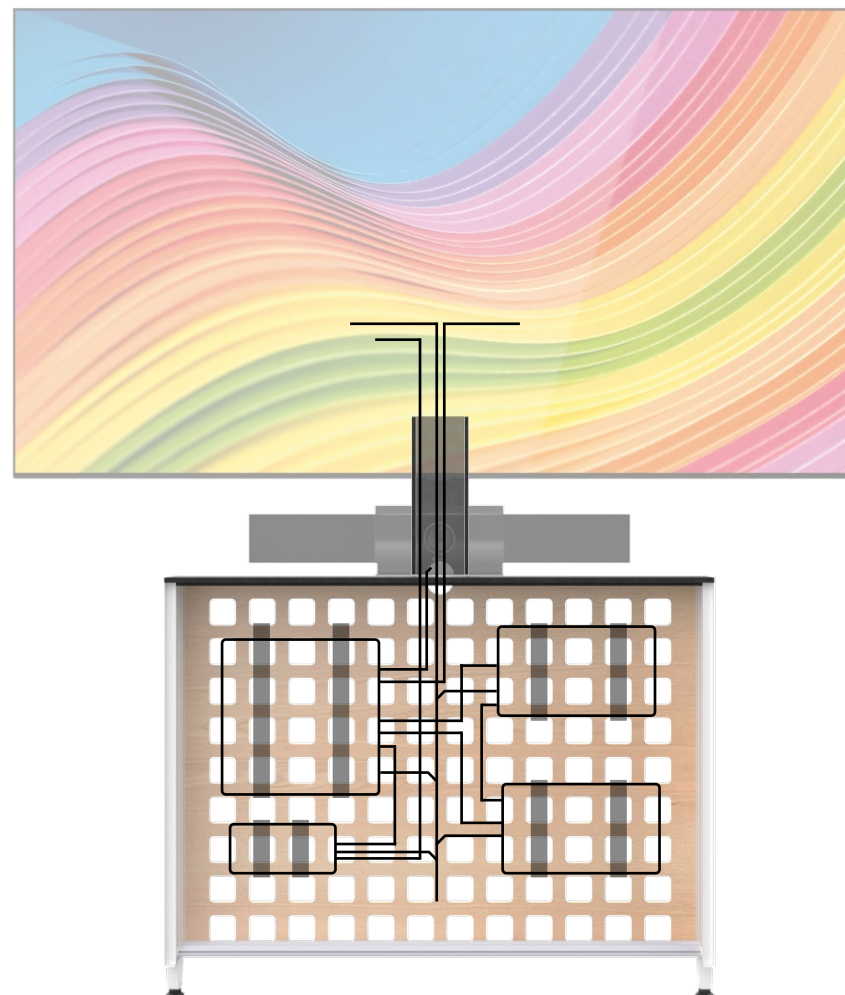
Svarta sidor och metalldetaljer. Frontskiva med akustikpanel med svarta ekribbor.



Svarta sidor och metalldetaljer. Frontskiva klädd med akustikpanel med ljusa ekribbor.



Vita sidor och metalldetaljer. Frontskiva klädd med Kvadrat Steelcut Trio 3 0205.



Som alla tekniker vet så är det ändå bakom de fina frontarna som allt det tekniska ska installeras och organiseras. Det är oftast en dator, en switch, några nätadaptrar, en hub, lite AV-teknik och ytterligare något fantastiskt som kanske inte ens är upfunnet vid tiden för ursprungsprojekteringen, men som en dag kommer att

behöva få plats. Ofta tillsammans med många meter kabel av olika sorter. För att det ska bli driftsäkert och lättserverat så krävs det att installationsutrymmet finns och att det är smart utformat för att allt det där vi vill slippa se, men ändå behöver. Det utrymmet finns i FlexPanel.

FlexTable



FlexTable

Bredd: 606mm, Höjd: 585mm, Djup: 90mm.

Teknik som tillval

För att du skall få en komplett funktion så kan du behöva kompletterande produkter såsom display, videobar och anslutningsteknik. Om du inte har befintliga produkter så hjälper vi dig gärna med rådgivning.

| | | |
|-----------|-------|----------|
| FlexTable | 49899 | 5 800 kr |
|-----------|-------|----------|

Dela ditt bord

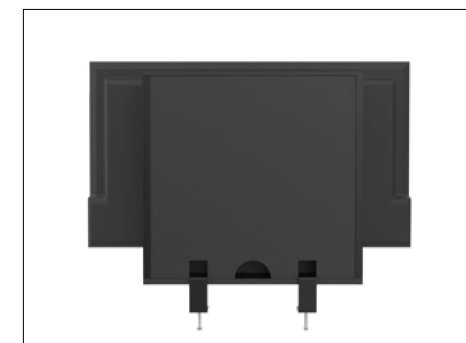
Mänskligheten har mycket lång erfarenhet av samarbete på distans. Våra behov att kommunicera och samarbeta med varandra har varit drivkraften bakom flera tekniska revolutioner.

Att ha videomöten mellan olika arbetsplatser och hemarbetsplatser har på den sista tiden blivit vardagsmat för många medarbetare. Att dela presentationer och det man har på datorns skrivbord är lätt och enkelt men att dela sitt fysiska bord har inte löst på ett bra sätt förrän FlexTable.

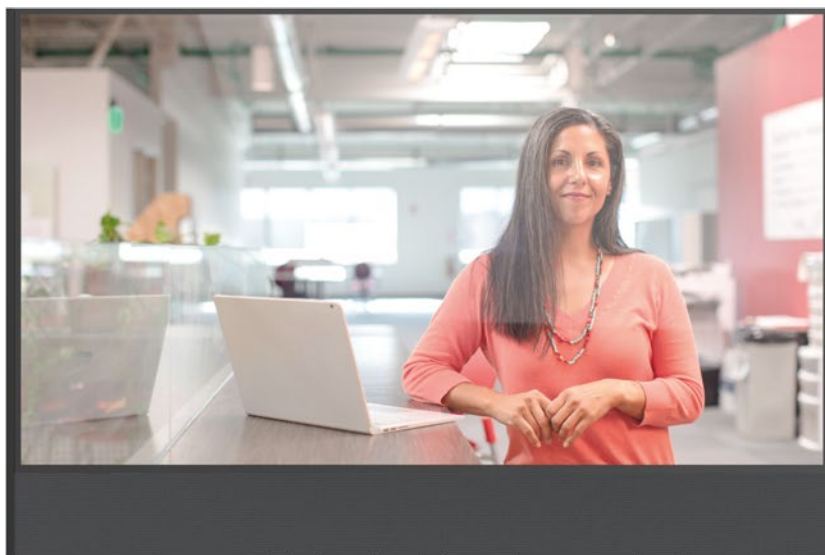
Om FlexTable är en revolution eller ett genombrott låter vi vara osagt, men med webbmöten och det uppkopplade bordet så kan organisationer nu dela även praktisk kunskap över hela världen.

Allt från tillskärning av tyg till kläder, komponering och uppläggning av maträtter och hantverksmässig tillverkning av tekoppar kan läras ut, dokumenteras och standardiseras i realtid i internationella organisationer eller utbildningsorganisationer.

Lämpliga displaystorlekar är upp till 49".



MeetingFrame Basic Custom Shop



MeetingFrame Basic Custom Shop

Djup: 124mm.

Den totala bredden på produkten kommer bli cirka 43 mm bredare än displayen du vill ha monterad i. Höjden blir cirka 200 mm större än displayens höjd. Ange eventuell kameramodell vid beställning.

Teknik som tillval

För att du skall få en komplett funktion så kan du behöva kompletterande produkter såsom display, videobar och anslutningsteknik. Om du inte har befintliga produkter så hjälper vi dig gärna med rådgivning.

Det mörka standardtyget är Kvadrat Basel 181 och det ljusa standardtyget är Kvadrat Steelcut Trio 3 0205.

| | | |
|--------------------------|-------|-----------|
| Svart / Mörk standardtyg | 49150 | 10 900 kr |
| Vit / Ljust standardtyg | 49151 | 10 900 kr |
| Svart / Specialtyg | 49152 | 12 000 kr |
| Vit / Specialtyg | 49153 | 12 000 kr |

Snygg och driftsäker

MeetingFrame Basic skyddar tekniken i din installation. Bara det faktum att inga fler kablar blir utdragna och att inga fler små adaptrar får fötter gör den mer driftsäker.

Bakom panelen monterar du en mediaspelare, en liten PC, en tunn klient och/eller en mottagare för trådlös ljud och bildöverföring.

MeetingFrame är alltså perfekt både för att modernisera och snygga till i rum som i dag har en display på väggen och färdig kanalisation och för att konvertera ett vanligt rum med ett 230-voltsuttag till

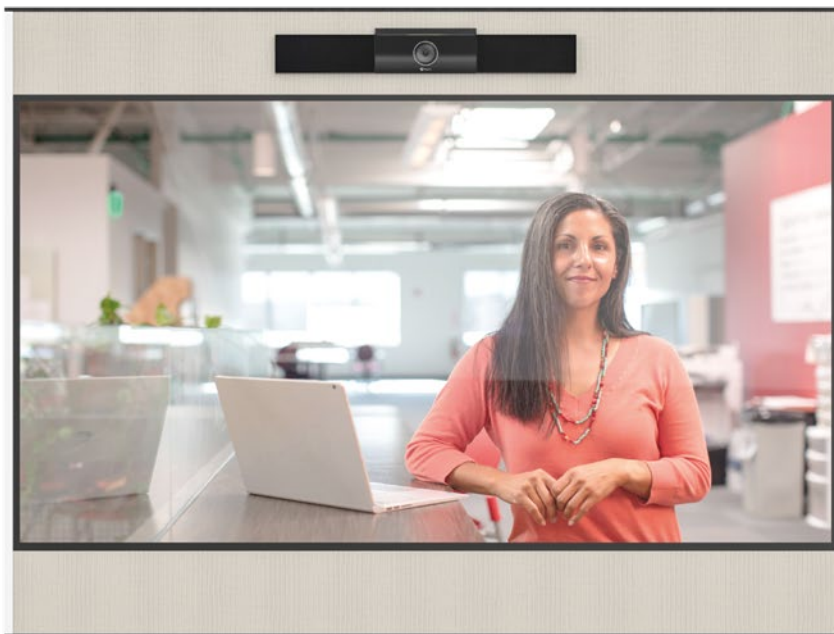
ett fulljädrat mötesrum.

Om du vill så kan vi fälla in din kamera eller videobar i den tygklädda skivan under displayen. Men eftersom det betyder att kameran ofta kommer lite för lågt för ett vanligt mötesrum så är den vanligaste lösningen att kameran monteras på väggen ovanför MeetingFrame.

Ange kameramodell och display vid beställning. Lämpliga displaystorlekar är 43"-85". Kamera och display ingår inte i MeetingFrame Basic Custom Shop.



MeetingFrame Classic Custom Shop



MeetingFrame Classic Custom Shop

Djup: 124mm.
Den totala bredden på produkten kommer bli cirka 43 mm bredare än displayen du vill ha monterad i. Höjden blir cirka 420 mm större än displayens höjd.

Whiteboardmodulerna bygger vi så att de passar din MeetingFrame i höjd. På bredden blir de lika stora som din MeetingFrame eller mindre beroende på önskemål.

Teknik som tillval

För att du skall få en komplett funktion så kan du behöva kompletterande produkter såsom display, videobar och anslutningsteknik. Om du inte har befintliga produkter så hjälper vi dig gärna med rådgivning.

Det mörka standardtyget är Kvadrat Basel 181 och det ljusa standardtyget är Kvadrat Steelcut Trio 3 0205.

| | | |
|--------------------------|-------|-----------|
| Svart / Mörk standardtyg | 49154 | 18 200 kr |
| Vit / Ljust standardtyg | 49155 | 18 200 kr |
| Svart / Specialtyg | 49156 | 19 700 kr |
| Vit / Specialtyg | 49157 | 19 700 kr |

Whiteboardmodul

| | | |
|--------------------------|-------|----------|
| Svart / Mörk standardtyg | 49158 | 7 200 kr |
| Vit / Ljust standardtyg | 49159 | 7 200 kr |
| Svart / Specialtyg | 49160 | 8 700 kr |
| Vit / Specialtyg | 49161 | 8 700 kr |

Teknik möter inredning

MeetingFrame Classic Custom Shop är både stilig och smart. Den väl avvägda kombinationen av modern teknik och traditionellt hantverk ger dig och ditt mötesrum det bästa av bägge världar. Bakom panelen monterar du en mediaspelare, en liten PC, en tunn klient och/eller en mottagare för trådlös ljud och bildöverföring.

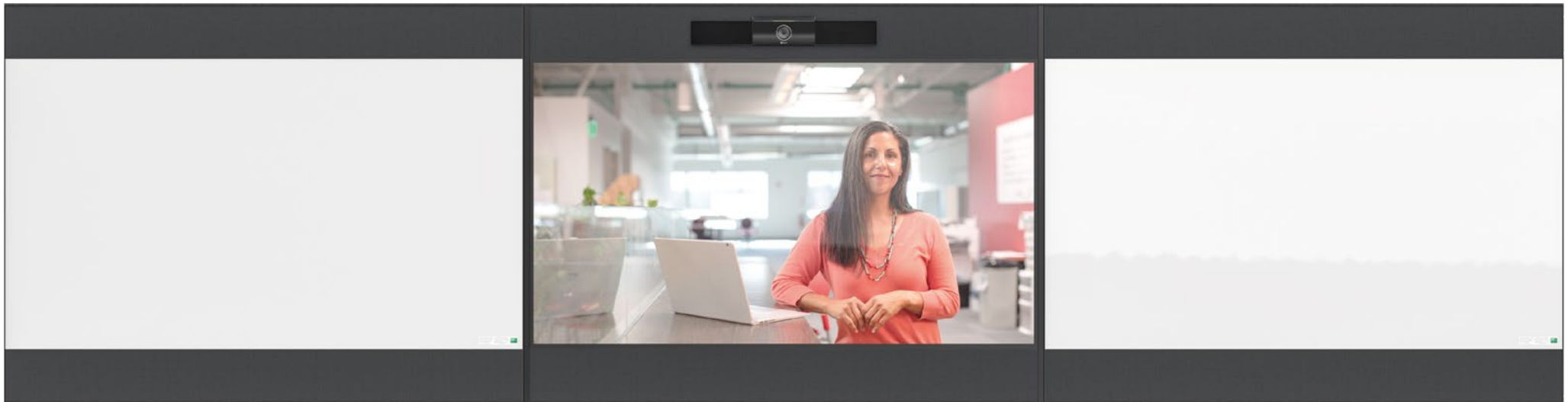
MeetingFrame Classic Custom Shop är alltså perfekt både för att modernisera och snygga till i rum som i dag har en display på väggen och färdig kanalisering och för att konvertera ett vanligt rum med ett

230-voltsuttag till ett fulljädrat mötesrum. I standardutförande finns MeetingFrame Classic Custom Shop tillgänglig för nästan alla videobars och kameror på marknaden. Dessa faller vi in i den tygklädda skivan ovanför displayen. Det är en placering som passar bäst i professionella mötesrum. Vissa PTZ-kameror lämpar sig inte för infällning och därför kan de ställas på MeetingFrames toppskiva eller fästas i väggen ovanför.

Ange kameramodell och display vid beställning. Kamera och display ingår inte i MeetingFrame Classic Custom Shop.

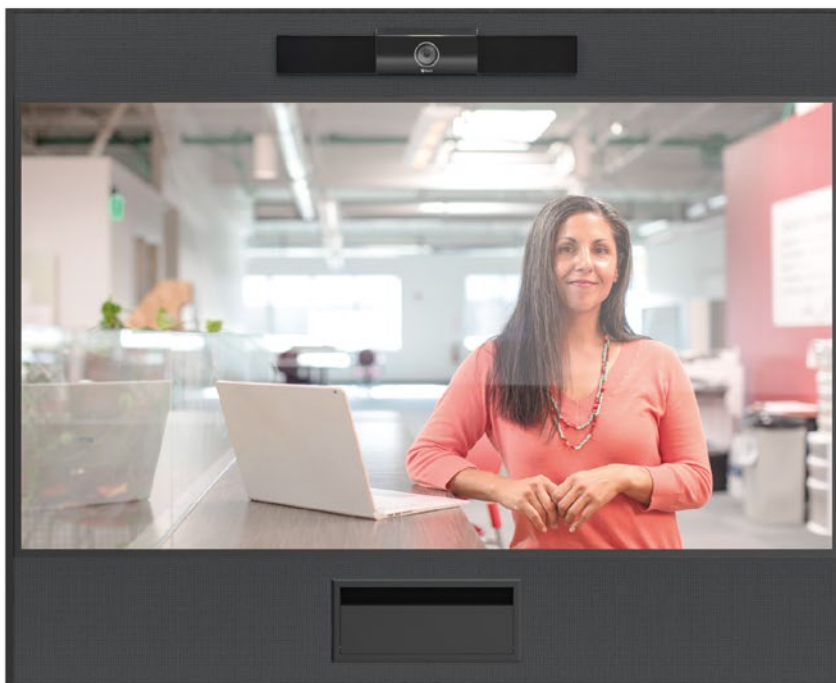


MeetingFrame Classic Custom Shop med Whiteboardmoduler



Kombination med MeetingFrame Classic Custom Shop med 75" display, Poly Studio Videobar och två stycken skrivtavellmoduler.

MeetingFrame X-Line Custom Shop



MeetingFrame X-Line Custom Shop

Djup: 124mm.
Den totala bredden på produkten kommer bli cirka 43 mm bredare än displayen du vill ha monterad i. Höjden blir cirka 520 mm större än displayens höjd.

Whiteboardmodulerna bygger vi så att de passar din MeetingFrame i höjd. På bredden blir de lika stora som din MeetingFrame eller mindre beroende på önskemål.

Teknik som tillval

För att du skall få en komplett funktion så kan du behöva kompletterande produkter såsom display, videobar och anslutningsteknik. Om du inte har befintliga produkter så hjälper vi dig gärna med rådgivning.

Det mörka standardtyget är Kvadrat Basel 181 och det ljusa standardtyget är Kvadrat Steelcut Trio 3 0205.

| | | |
|--------------------------|-------|-----------|
| Svart / Mörk standardtyg | 49162 | 24 900 kr |
| Vit / Ljust standardtyg | 49163 | 24 900 kr |
| Svart / Specialtyg | 49164 | 26 500 kr |
| Vit / Specialtyg | 49165 | 26 500 kr |

Whiteboardmodul

| | | |
|--------------------------|-------|-----------|
| Svart / Mörk standardtyg | 49166 | 9 100 kr |
| Vit / Ljust standardtyg | 49167 | 9 100 kr |
| Svart / Specialtyg | 49168 | 10 800 kr |
| Vit / Specialtyg | 49169 | 10 800 kr |

Framtidssäker och tillgänglig

MeetingFrame X-Line Custom Shop bygger på det stilmässiga arvet från Classic modellen men har även fått en praktisk lucka i den nedre fronten för kontrollerad åtkomst.

Bakom den nedre panelen monterar du en mediaspelare, en liten PC, en tunn klient och/eller en mottagare för trådlös ljud och bildöverföring.

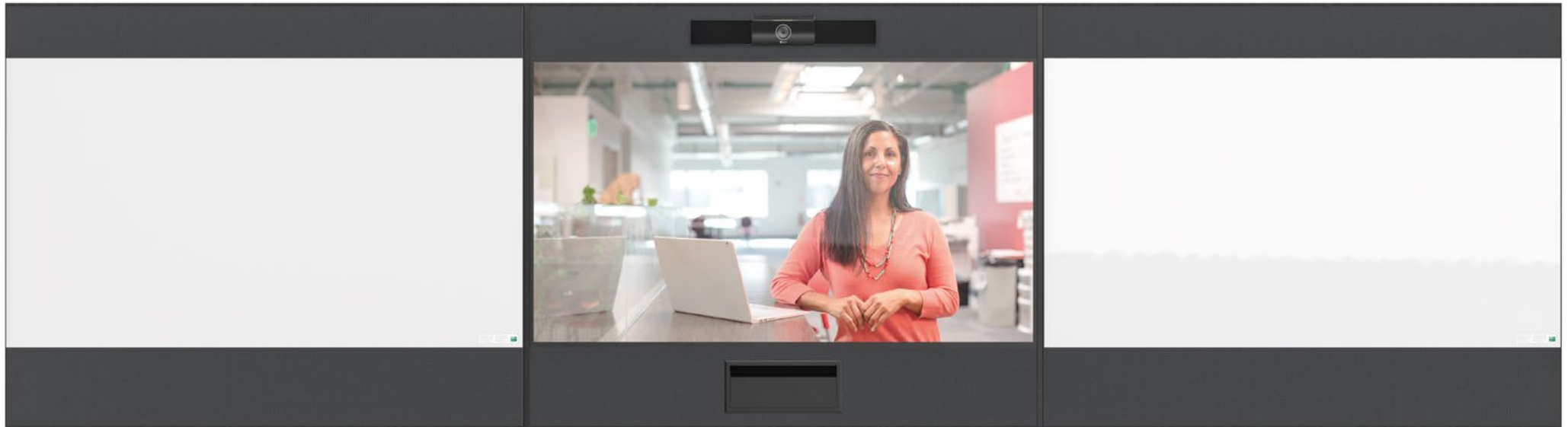
MeetingFrame X-Line Custom Shop är alltså perfekt både för att modernisera och snygga till i rum som i dag har en display på väggen och färdig kanalisering och för att konvertera ett vanligt rum med ett 230-voltsuttag till ett fullfjädrat mötesrum.

I standardutförande finns MeetingFrame X-Line Custom Shop tillgänglig för nästan alla videobars och kameror på marknaden. Dessa faller vi in i den tygklädda skivan ovanför displayen. Det är en placering som passar bäst i professionella mötesrum. Vissa PTZ-kameror lämpar sig inte för infällning och därför kan de ställas på MeetingFrames toppskiva eller fästas i väggen ovanför.

Ange kameramodell och display vid beställning. Kamera och display ingår inte i MeetingFrame X-Line Custom Shop.



MeetingFrame X-Line Custom Shop med Whiteboardmoduler



Kombination med MeetingFrame X-Line Custom Shop med 75" display, Poly Studio Videobar och två stycken skrivtavellmoduler.

MeetingPanel Max



för Logitech MeetUp, display $\geq 55''$

För mindre mötesrum

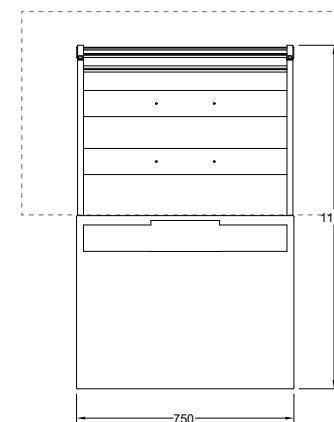
Vår populära klassiker MeetingPanel har nu utvecklats till MeetingPanel Max. Det innebär att den nu finns i två modeller och därför även kan användas för displayer som är 55" och större.

Vi har förberett tolv stycken olika varianter med exakt anpassade hål i den tygklädda skivan för två olika videobars och i olika färg / material.

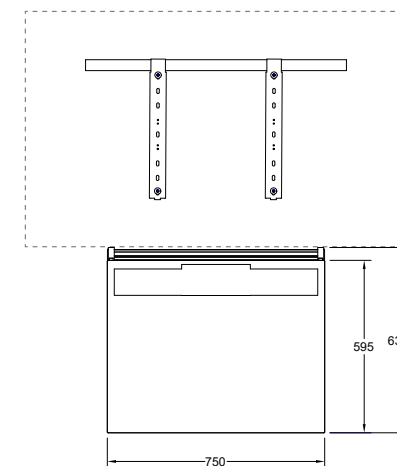
Allt hängs enkelt upp på väggen, ansluts till 230-voltsuttaget, och du har ett färdigt mötesrum.

Modellen för displayer som är 55" och större levereras med ett separat displayfäste som hängs upp på en aluminiumlist. MeetingPanel Max hängs på en egen aluminiumlist under. Kablarna mellan displayen och tekniken bakom MeetingPanel Max släpps bara ner i utrymmet emellan och syns inte framifrån.

På modellen för displayer mindre än 55" monteras displayen på det inbyggda fästet på MeetingPanel Max och allt hängs upp på en och samma list.



För Poly Studio, display $\leq 55''$



för Poly Studio, display $\geq 55''$

MeetingPanel Max

Djup: 115. Bredd och höjd enligt ritningarna nedan.

Teknik som tillval

För att du skall få en komplett funktion så kan du behöva kompletterande produkter såsom display, videobar och anslutningsteknik. Om du inte har befintliga produkter så hjälper vi dig gärna med rådgivning.

Svart / Mörkt standardtyg

| | | |
|--|-------|-----------|
| för Poly Studio, display $< 55''$ | 49740 | 14 000 kr |
| för Poly Studio, display $\geq 55''$ | 49741 | 14 000 kr |
| för Logitech MeetUp, display $< 55''$ | 49742 | 14 000 kr |
| för Logitech MeetUp, display $\geq 55''$ | 49743 | 14 000 kr |
| utan kamera, display $< 55''$ | 49744 | 14 000 kr |
| utan kamera, display $\geq 55''$ | 49745 | 14 000 kr |

Vitt / Ljust standardtyg

| | | |
|--|-------|-----------|
| för Poly Studio, display $< 55''$ | 49746 | 14 000 kr |
| för Poly Studio, display $\geq 55''$ | 49747 | 14 000 kr |
| för Logitech MeetUp, display $< 55''$ | 49748 | 14 000 kr |
| för Logitech MeetUp, display $\geq 55''$ | 49749 | 14 000 kr |
| utan kamera, display $< 55''$ | 49750 | 14 000 kr |
| utan kamera, display $\geq 55''$ | 49751 | 14 000 kr |

MeetingPanel Max



för Logitech MeetUp, display $\geq 55"$



För Poly Studio, display $< 55"$



För Poly Studio, display $< 55"$

Mobile och MeetingWall - Det svensktillverkade originalet för displayer i alla storlekar.



Produkterna Mobile och MeetingWall finns bägge i modellerna Basic och X-Line.

X-Line

Modellen X-Line har en Connectohylla på fronten i vilken det sitter uttag och finns förvaringsutrymme för anslutningskablar, manualer, fjärrkontroller och annat smått och gott. Man kan också ställa en dator, MTR-panel eller kamera på Connectohyllan.

Basic

Mobile Basic och MeetingWall Basic är utan Connectohylla och är framtagen för den som vill placera en liten dator, med trådlöst tangentbord och mus, inuti möbelen eller utnyttja displayens trådlösa anslutning. Som tillbehör till Basicmodellerna finns en anslutning för HDMI (signal till display) och USB (signal från videobar) för den som ändå vill kunna ansluta sin dator med kablar.

Färg och klädsel

Som standard finns Mobile och MeetingWall med svarta eller vita aluminiumprofiler, benbågar och hjul, samt med våra mörka och ljusa standardtyger från Kvadrat. Det finns även andra klädselar och ytor att välja på som du kan se vid respektive produkt på sidorna framöver.

Från vår Custom Shop

Många av produkterna på följande sidor kommer från vår Custom Shop. Det betyder att de byggs för att passa er teknik och efter era specifikationer.

För att du skall få en komplett funktion så kan du behöva kompletterande produkter såsom display, videobar och anslutningsteknik. Om du inte har befintliga produkter så hjälper vi dig gärna med rådgivning.

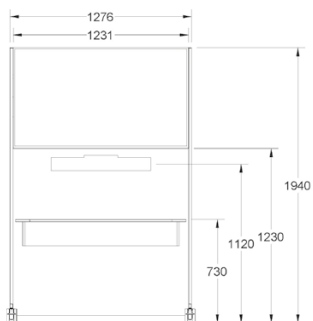
Designalternativen

Det finns tre stycken designalternativ. Det är displayens storlek som avgör vilka designalternativ som är tillgängliga. Nedan har vi lagt upp några exempel med Mobile X-Line för att förklara principen. Exempelen är anpassade efter displayen Sony BZ40 i några olika storlekar men just era möbler byggs vi naturligtvis för att passa de displayer som just ni har

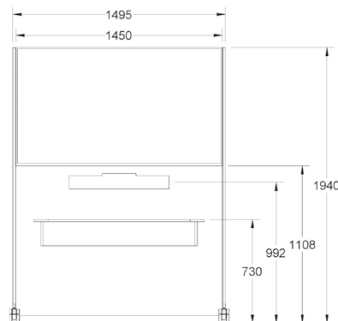
valt. Generellt så gäller att en Mobile är 1940mm hög och att en MeetingWall är 1960mm hög. Connectohyllan placeras, så långt det är möjligt beroende på displayens storlek, på en Mobile X-Line på standardhöjden 730mm från golvet. På en MeetingWall X-Line är motsvarande standardhöjd 750mm från golvet.

Kameran, eller videobaren, placeras, så långt som det är möjligt beroende på displayens storlek, på en höjd om minst 900mm från golvet. Om kameran kommer under den höjden så kallas designalternativet för "Lounge" eftersom den passar bäst om ni sitter i soffor, fåtöljer eller öppna ytor.

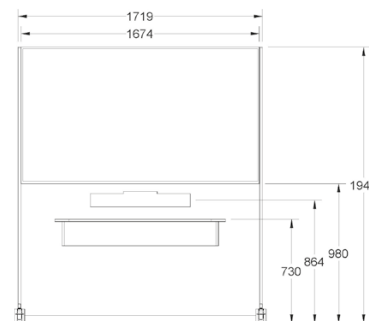
Vid displaystorlekar större än 75" placeras videobaren i en egen skiva ovanför displayen. Detta designalternativ kallas för "Executive" och är ett säkert kort i traditionella mötesrum där ni sitter upprätt.



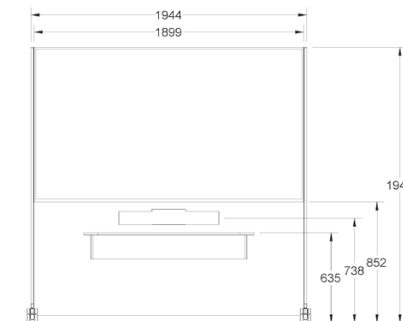
*Mobile X-Line Standard
för Sony BZ40 55"*



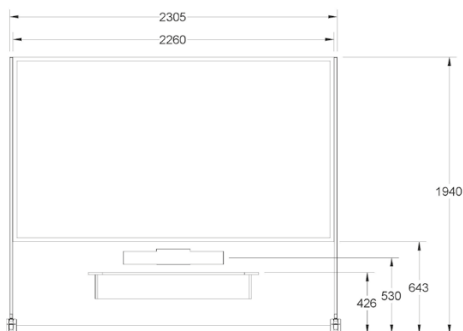
*Mobile X-Line Standard
för Sony BZ40 65"*



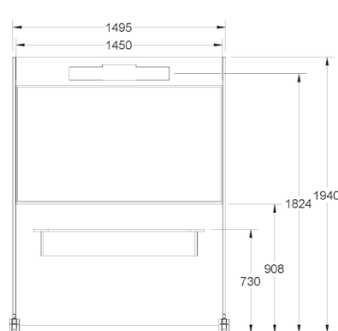
*Mobile X-Line Lounge
för Sony BZ40 75"*



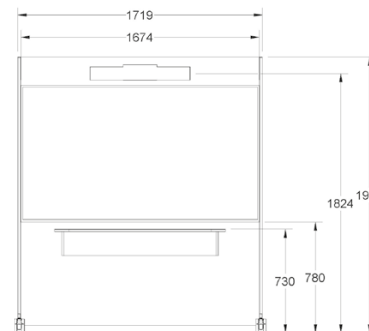
*Mobile X-Line Lounge
för Sony BZ40 85"*



*Mobile X-Line Lounge
för Sony BZ40 100"*



*Mobile X-Line Executive
för Sony BZ40 65"*



*Mobile X-Line Executive
för Sony BZ40 75"*

Mobile Basic Custom Shop



Mobile Basic Custom Shop

Höjd: 1940mm, Djup: 630mm.
Den totala bredden på produkten kommer bli cirka 43 mm bredare än displayen du vill ha monterad i.

Teknik som tillval

För att du skall få en komplett funktion så kan du behöva kompletterande produkter såsom display, videobar och anslutningsteknik. Om du inte har befintliga produkter så hjälper vi dig gärna med rådgivning.

Det mörka standardtyget är Kvadrat Basel 181 och det ljusa standardtyget är Kvadrat Steelcut Trio 3 0205. Modeller med front av akustikpanel har skrivtavla både på övre och nedre delen av baksidan.

| | | |
|-------------------------------|-------|-----------|
| Svart / Mörkt standardtyg | 49544 | 36 300 kr |
| Vit / Ljust standardtyg | 49545 | 36 300 kr |
| Svart / Akustikpanel Svart ek | 49546 | 40 000 kr |
| Svart / Akustikpanel Ljus ek | 49547 | 40 000 kr |
| Svart / Specialtyg | 49548 | 38 500 kr |
| Vit / Specialtyg | 49549 | 38 500 kr |
| Tillbehör | | |
| HDMI och USB-uttag | 65792 | 360 kr |

AV integrerad vid leverans

Mobile Basic Custom shop byggs hos oss så att den passar precis med den display som du har valt. Om displayen är cirka 80mm eller djupare så kommer den att sticka ut motsvarande mått på framsidan. Om du är noga med att den är i liv med den tygklädda fronten så ska du tänka på det när du väljer display.

På baksidan har den världens bästa magnetiska glasemaljskrivtavla. Precis under skrivtavlan kan vi montera en bricka med en HDMI och en USB-anslutning som finns som tillbehör.

Om du väljer någon av varianterna med tyg så är den nedre skivan på baksidan också klädd med tyg. Om du väljer en variant med askfanér så är den nedre delen av baksidan försedd med skrivtavelyta. Djupet på hela produkten är bara 630mm så den tar knappt någon plats i rummet heller och du slipper snava på några utstickande detaljer vilket är en viktig tillgänglighetsaspekt.

Spara tid och pengar

Normalt så behöver vi två veckor för att tillverka din Mobile Basic Custom Shop och leverera den

till dig. Om du väljer ett tyg som inte ingår i standardsortimentet så tillkommer förstås även tiden det tar att få tyget levererat till oss. När man jämför det med den tid det tar att specificera, upphandla och genomföra en traditionell ombyggnad av ett mötesrum så framträder en tydlig fördel för installationsfria lösningar som Mobile Basic Custom Shop.

Samma sak gäller förstås den ekonomiska kalkylen. Priset för hela den färdiga produkten understiger ofta vad det kostar att bara låta hantverkarna etablera arbetsplatsen och bila upp golvet för ny den nya

kabelkanalisation som traditionellt byggda mötesrum oftast kräver.

Mobile X-Line Basic ger dig alltså tid och pengar över som kan du använda till annat.

Om du själv enkelt vill kunna byta display, videobar eller annan teknik under resans gång så rekommenderar vi FlexWall Mobile Presentation.

Mobile X-Line Custom Shop



Mobile X-Line Custom Shop

Höjd: 1940mm, Djup: 630mm.

Den totala bredden på produkten kommer bli cirka 43 mm bredare än displayen du vill ha monterad i.

Teknik som tillval

För att du skall få en komplett funktion så kan du behöva kompletterande produkter såsom display, videobar och anslutningsteknik. Om du inte har befintliga produkter så hjälper vi dig gärna med rådgivning.

Det mörka standardtyget är Kvadrat Basel 181 och det ljusa standardtyget är Kvadrat Steelcut Trio 3 0205. Modeller med front av akustikpanel har skrivtavla både på övre och nedre delen av baksidan.

| | | |
|-------------------------------|-------|-----------|
| Svart / Mörkt standardtyg | 49504 | 41 800 kr |
| Vit / Ljust standardtyg | 49505 | 41 800 kr |
| Svart / Akustikpanel Svart ek | 49506 | 46 000 kr |
| Svart / Akustikpanel Ljus ek | 49507 | 46 000 kr |
| Svart / Specialtyg | 49508 | 44 000 kr |
| Vit / Specialtyg | 49509 | 44 000 kr |

Ännu mer flexibilitet

Mobile X-Line bygger, som de flesta produkterna i vårt installationsfria sortiment, på ett av våra unika patent som gör att man kan tillverka starkare möbler med lättare vikt.

Mobile X-Line Custom Shop har förstås alla fördelar och egenskaper som den enklare modellen Mobile Basic Custom Shop har men den är kryddad med ytterligare finesser.

All teknik är snyggt och prydligt dold inuti möbelen och i dess Connectohylla. I den kan du förvara kablar,

manualer, fjärrkontroller och annat och där hittar du förstås också alla anslutningar.

Om du väljer en variant med tyg så är den nedre skivan på baksidan också klädd med tyg. Om du väljer en variant med askfanér så är den nedre delen av baksidan försedd med skrivtavelyta.

Rätt produkt på rätt plats

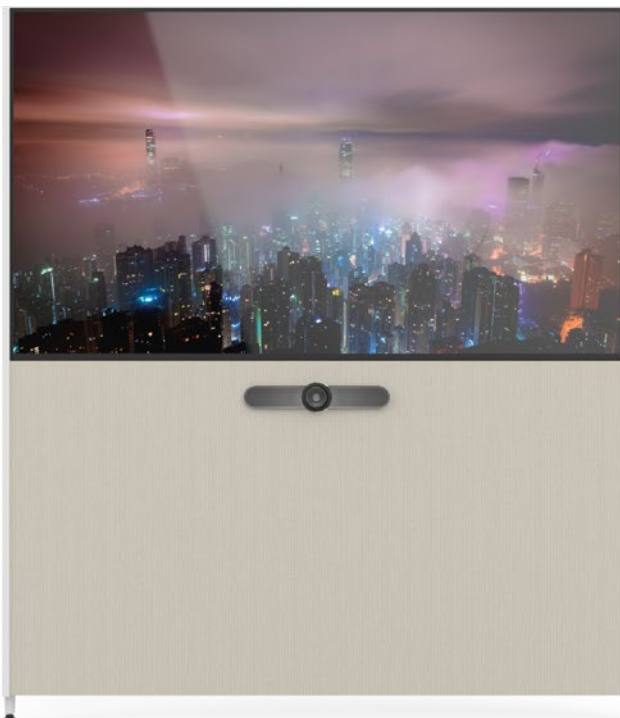
Eftersom Mobile X-Line Custom Shop är försedd med ordentliga hjul så kan flera i organisationen enkelt samsas om den var den än behövs i lokalerna. Den

passerar alla dörröppningar och även de riktigt stora modellerna, upp till 85", kommer lätt in i moderna hissar med barmått.

Din Mobile X-Line Custom Shop kan därför vara med på styrelsemötet klockan 08.00, produktlanseringen klockan 12.00 och utbildningen klockan 15.00.

Tiden däremellan kan den stå i receptionen och välkomna era besökare eller vara en öppen portal till en likadan Mobile X-Line Custom Shop på ambassaden i Washington, hörsalen i Garnisonen, länsstyrelsen i Halland eller på Kungliga Operans parkett.

MeetingWall Basic Custom Shop



Alltid redo

MeetingWall Basic Custom Shop bygger på samma plattform som motsvarande Mobile Basic Custom Shop men istället för att stå på hjul, och ha skrivtavla på baksidan, så ställs MeetingWall Basic Custom Shop på golvet och säkras direkt i väggen.

De justerbara fötterna gör att du kan anpassa den till golvsockeln så du inte behöver göra åverkan på den.

MeetingWall Basic Custom Shop är att föredra framför de mobila varianterna när du vill ha en fast lösning som du vet kommer vara på samma plats varje dag.

Extra säker och användarvänlig

Den mer stängda Basic-designen gör den lämplig för mer offentliga lokaler eftersom era besökare, användare eller elever inte så lätt kommer åt några anslutningar, knappar eller kontakter.

MeetingWall Basic Custom Shop passar med andra ord perfekt för trådlös anslutningsteknik. Kanske tillsammans med ett set bestående av trådlöst tangentbord och mus som förvaras i receptionen eller, för gäster med medhavda datorer, en trådlös HDMI-koppling förvarad i samma reception.

MeetingWall Basic Custom Shop kan kombineras med matchande skrivtavelmoduler som kan placeras bredvid. Vilken slags kombination som passar just er verksamhet och arbetssätt är såklart upp till er. Vi tror att vi har sett alla varianter men utmana oss gärna på den punkten.

MeetingWall Basic Custom Shop gör det möjligt för er att ha ett representativt, säkert och lättstädad och färdigt mötes- utbildnings och krisledningsrum på plats bara ett par veckor efter att ni har lyft på luren och ringt till oss.

MeetingWall Basic Custom Shop

Höjd: 1960mm, Djup: 124mm.
Den totala bredden på produkten kommer bli cirka 43 mm bredare än displayen du vill ha monterad i.

Teknik som tillval

För att du skall få en komplett funktion så kan du behöva kompletterande produkter såsom display, videobar och anslutningsteknik. Om du inte har befintliga produkter så hjälper vi dig gärna med rådgivning.

Det mörka standardtyget är Kvadrat Basel 181 och det ljusa standardtyget är Kvadrat Steelcut Trio 3 0205.

| | | |
|-------------------------------|-------|-----------|
| Svart / Mörkt standardtyg | 49306 | 33 000 kr |
| Vit / Ljust standardtyg | 49607 | 33 000 kr |
| Svart / Akustikpanel Svart ek | 49308 | 36 300 kr |
| Svart / Akustikpanel Ljus ek | 49309 | 36 300 kr |
| Svart / Specialtyg | 49310 | 35 200 kr |
| Vit / Specialtyg | 49311 | 35 200 kr |

Skrivtavelmodul

Höjd: 1960mm, Bredd: 1210mm, Djup: 124mm.

| | | |
|-------|-------|-----------|
| Svart | 49624 | 14 400 kr |
| Vit | 49627 | 14 400 kr |

MeetingWall X-Line Custom Shop



Tillgänglig och anpassningsbar

Samma produkt som MeetingWall Basic men även försedd med en Connectohylla för er som vill ha mer tillgänglighet. Under locken på hyllan så finns det plats för anslutningar, kablage, mobilladdare, hubbar och andra tillbehör. Ovanpå hyllan så finns det plats för exempelvis PTZ-kameror, datorer och pekskärmar för en MTR (Microsoft Teams Rumssystem).

I illustrationen ovan är MeetingWall X-Line omgiven av två extra skrivtavelmoduler för att forma en helt komplett AV-väggslösning. Skrivtavelmodulerna passar förstås också perfekt tillsammans med en MeetingWall

Basic Custom Shop, eller helt för sig själva. Designalternativen (placeringen av din Videobar) är desamma som till Mobile, se mer på sidorna 14-15.

Ange vilken display du har, eller vill köpa till, så bygger vi din MeetingWall X-Line Custom Shop så att den passar er precis.

MeetingWall X-Line Custom Shop

Höjd: 1960mm, Djup: 440mm.
Den totala bredden på produkten kommer bli cirka 43 mm bredare än displayen du vill ha monterad i.

Teknik som tillval

För att du skall få en komplett funktion så kan du behöva kompletterande produkter såsom display, videobar och anslutningsteknik. Om du inte har befintliga produkter så hjälper vi dig gärna med rådgivning.

Det mörka standardtyget är Kvadrat Basel 181 och det ljusa standardtyget är Kvadrat Steelcut Trio 3 0205.

| | | |
|-------------------------------|-------|-----------|
| Svart / Mörkt standardtyg | 49300 | 38 500 kr |
| Vit / Ljust standardtyg | 49601 | 38 500 kr |
| Svart / Akustikpanel Svart ek | 49302 | 42 400 kr |
| Svart / Akustikpanel Ljus ek | 49303 | 42 400 kr |
| Svart / Specialtyg | 49304 | 40 700 kr |
| Vit / Specialtyg | 49305 | 40 700 kr |

Skrivtavelmodul

Höjd: 1960mm, Bredd: 1210mm, Djup: 124mm.

| | | |
|-------|-------|-----------|
| Svart | 49624 | 14 400 kr |
| Vit | 49627 | 14 400 kr |

Mobile Signage



Mobile Signage

Mått: H: 1940mm D: 706 med hjul, H:1906, D: 900 med sockelplatta.

Den totala bredden på produkten kommer bli cirka 43 mm bredare än skärmen du vill ha monterad i.

Teknik som tillval

För att du skall få en komplett funktion så kan du behöva kompletterande produkter såsom display, videobar och anslutningsteknik. Om du inte har befintliga produkter så hjälper vi dig gärna med rådgivning.

Det mörka standardtyget är Kvadrat Basel 181 och det ljusa standardtyget är Kvadrat Steelcut Trio 3 0205.

| | | |
|------------------------------------|-------|-----------|
| Svart / Mörkt standardtyg / hjul | 49517 | 18 100 kr |
| Svart / Mörkt standardtyg / sockel | 49518 | 17 000 kr |
| Vit / Ljust standardtyg / hjul | 49517 | 18 100 kr |
| Vit / Ljust standardtyg / sockel | 49518 | 17 000 kr |

Plats för information

analoga budskap.

Mobile Signage gör att du kan visa effektiva och smarta bildspel, film och annonser i det offentliga rummet. Det porträttorienterade formatet gör att du kan använda samma bildmaterial som du använder i tidningsannonser, affischering, på webbsidan, Instagram eller Facebook.

En annan vanlig applikation är digitala kartor som hjälper besökare att hitta rätt i era lokaler.

Du kan få din Mobile Signage med eller utan hjul. Baksidan är försedd med magnetisk skrivtavla för dina

Custom Shop Hybridskrivtavla



Custom Shop Hybridskrivtavla

Höjd: 1200/1500mm, Bredd: 3000mm, Djup: 130mm

Teknik som tillval

För att du skall få en komplett funktion så kan du behöva kompletterande produkter såsom display, videobar och anslutningsteknik. Om du inte har befintliga produkter så hjälper vi dig gärna med rådgivning.

| | | |
|---------------------------------|-------|-----------|
| DesignLine H:1200 (för 40"-60") | 49520 | 29 700 kr |
| DesignLine H:1500 (för 61"-75") | 49521 | 33 100 kr |

Allt på samma vägg

För dig som vill behålla den traditionella skrivtavlan med alla dess fördelar men samtidigt vill arbeta med de moderna verktygen som idag ges möjlighet till är DesignLine med infälld display och videobar det rätta valet.

DesignLine kan utrustas med valfri bildskärm och videobar. Med displayer i storlekar upp till 60" är skrivtavlan 120 cm hög, i storlekar från 61" till 75" är skrivtavlan 150 cm hög. Du väljer själv om du vill ha din videobar, eller kamera, ovanför eller under displayen. Ange vid beställning.

FlexWall Conference



FlexWall Conference

Se mått på nästa sida.

Teknik som tillval

För att du skall få en komplett funktion så kan du behöva kompletterande produkter såsom display, videobar och anslutningsteknik. Om du inte har befintliga produkter så hjälper vi dig gärna med rådgivning.

| | | |
|-----------------------|-------|-----------|
| FlexWall 2x1000x1200 | 42869 | 21 700 kr |
| FlexWall 2x1200x1500 | 42870 | 24 100 kr |
| FlexWall 2x1500x1500 | 42874 | 30 200 kr |
| Kaptillägg, per styck | 41900 | 660 kr |

Ekonomi och ergonomi

FlexWall Conference togs från början fram som en lösning för kommunala krisledningsrum och gör att du kan ha både skrivtavlor och en mycket stor bildskärm i det ergonomiska blickfånget.

Finessen med FlexWall Conference är att skrivtavlorna kan skjutas ihop så att inte displayen syns, och skjutas isär när kameran och displayen ska användas. Tavlorna är mycket lättmanövrerade då de hänger på vår allra finaste DesignLine AV-list med våra kullagrade superhjul.

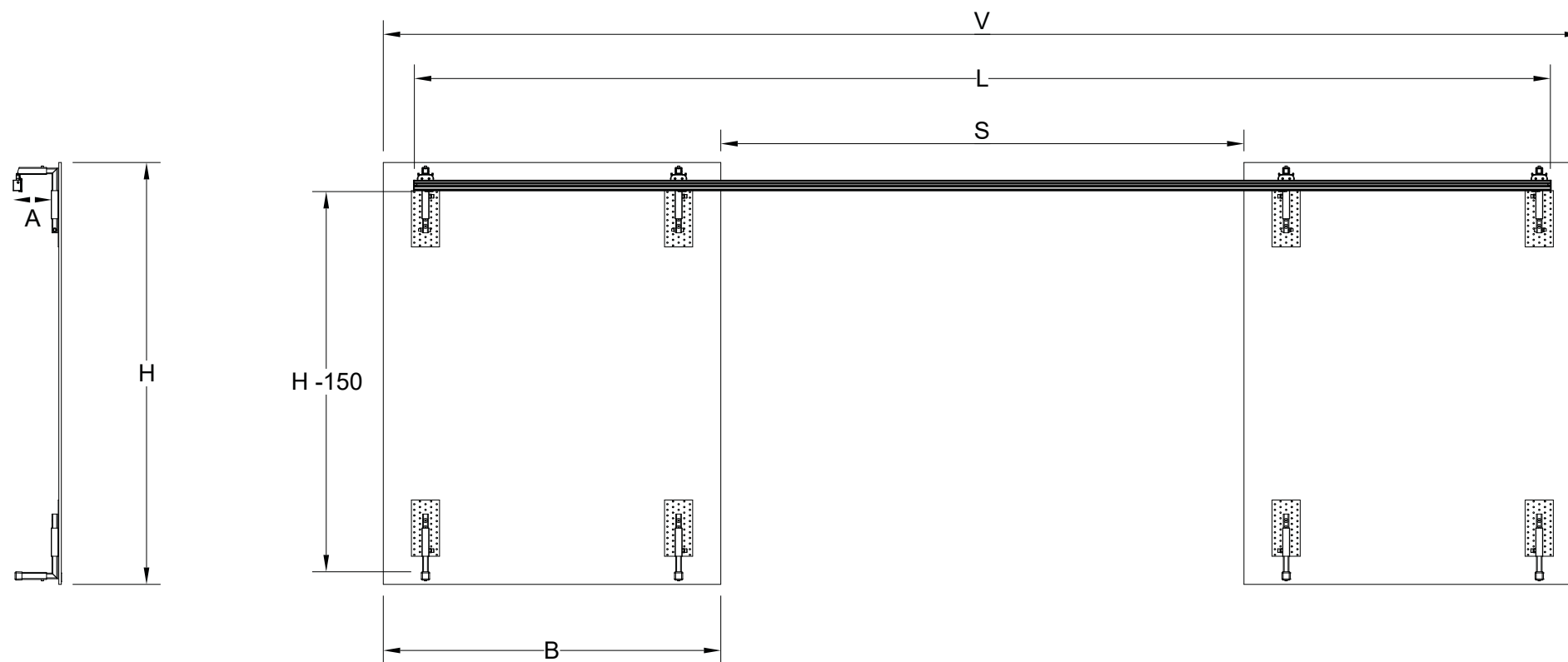
En smart, kostnadseffektiv och snygg lösning för display kombinerat med skrivtavelyta.

FlexWall Conference möjliggör att din kommunikationsutrustning kan hängas precis var du vill längs alla rummets väggar där du i varje ögonblick enklast kan nå den med blicken.

FlexWall finns i tre modeller med skrivtavlor 2x 1000x1200mm, 2x1200x1500mm och 2x1500x1500mm.

Om du vill ha i skrivtavlor i en egen storlek så finns kaptillägg att välja till.

Lägg till ett kaptillägg för varje kapning du behöver. Hängbeslag till skärmfäste, avhakningsskydd, hjul och hjulkassett samt AV-list ingår.



Planera för framgång

Så här planerar du så att du beställer rätt FlexWall Conference:

I ritningen ovan kan du placera in dina mått.

H är höjden på skrivtavelpanelerna. Som standard finns de i höjderna 1200 eller 1500mm men kan fås i en annan höjd med ett kaptillägg. Den aktiva höjden, där du kan placera saker på väggen, är den mellan AV-listens undersida och stödfötternas ovsida. Den är 150mm mindre än skrivtavelpanelernas höjd. Om du väljer skrivtavelpaneler som är 1200mm höga så kan alltså en display och en videobar få plats på väggen

bakom så länge deras kombinerade höjd understiger 1050mm.

B är skrivtavelpanelernas bredd. Som standard finns de i bredderna 1000, 1200 och 1500mm men de kan fås i en annan bredd med ett kaptillägg.

För att två stycken skrivtavlor ska dölja en display helt och hållet så behöver de förstås tillsammans vara bredare än displayen. För att skrivtavlor ska kunna skjutas undan så långt att hela displayen syns (S) så behöver väggen (V) där allt ska monteras vara minst lika bred som displayens och skrivtavloras sammanlagda bredd. AV-listen (L) kan vara 220mm

kortare än väggens totala bredd eller, 110mm kortare än den längd du vill begränsa den totala slaglängden till på någon av sidorna.

Det aktiva djupet (A), måttet mellan väggen och insidan av beslagen som håller skrivtavelpanelerna, är 130mm.

Mellan väggen och skrivtavelpanelernas insida är det ytterligare 30mm.

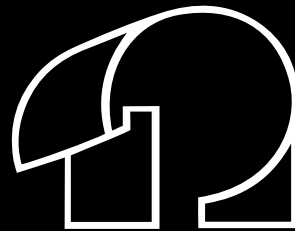
Det betyder att i princip alla displayer och videobars på marknaden får plats bakom tavlor. Men om det skulle behövas så är beslagen ställbara i djupled ända upp till 182mm, aktivt mått.

Sammanfattningsvis: Kontrollera den sammanlagda höjden och djupet på det du vill dölja bakom skrivtavelpanelerna. Välj därefter om du vill ha 1200 eller 1500mm höga tavlor eller ett specialmått. Kom ihåg att 150mm av höjden går åt till beslag, lister och fötter.

Kontrollera bredden på det du vill dölja bakom skrivtavelpanelerna och välj skrivtavelpaneler som är mer än hälften så stora som det.

Kontrollera att det finns tillräckligt utrymme på sidorna så att tavlor får plats när de skjuts isär.

20% rabatt ska dras av på angivna priser.



Pendax AB
Besök Flygfältsgatan 34
Box 2014 SE-128 21 Skarpnäck

Telefon: 08 555 369 11
info@pendax.se
Org.nr. 556274-3848
www.pendax.se

Vi reserverar oss för eventuella tryckfel och utgångna produkter.
Vi förbehåller oss rätten till fortlöpande produkt- och konstruktionsförbättringar.
Färgnyanser återgivna i tryck kan - av trycktekniska skäl - skilja något från den verkliga färgen.
© Pendax AB 2023.

